

SAMPLE BOOK



Materiali Autoadesivi





COMPANY PROFILE

iFin è stata fondata nel 2016 per fornire una vasta gamma di materiali autoadesivi per le diverse applicazioni nei vari settori con un occhio di riguardo alla sostenibilità.

Offriamo una vasta gamma di materiali autoadesivi certificati FSC™ e FDA™ e soluzioni personalizzate per soddisfare ogni richiesta particolare dei nostri clienti.



SETTORI

I nostri materiali vengono utilizzati per creare etichette e imballaggi flessibili per la maggior parte dei settori industriali tra cui:



Food & Beverage

I nostri materiali autoadesivi fanno risaltare alimenti e bevande sugli scaffali affollati dei negozi, proteggendo la qualità e la freschezza dei prodotti all'interno.

Trasporti e Logistica

I nostri materiali autoadesivi per il trasporto e la logistica sono progettati per una lunga durata e condizioni difficili, e personalizzati per trasportare informazioni vitali, come numeri di prodotto o codici a barre, in tutto il mondo.



SETTORI



Farmaceutici

iFIN garantisce la sicurezza dei vostri prodotti farmaceutici utilizzando materiali che sono stati accuratamente testati e che soddisfano le normative stringenti di questo settore.

Health & Beauty

I nostri materiali autoadesivi fanno sì che i prodotti cosmetici si distinguano sullo scaffale soddisfacendo le normative del settore.



Durable

iFiN offre una gamma completa di materiali dedicati ai beni che devono durare nel tempo.

SAMPLE BOOK

CONTENUTI



CATEGORIE

CARTA

FILM

DURABLE
FILM

SOLUZIONI

DIGITALI

MATERIALI

FRONTALI
CARTA

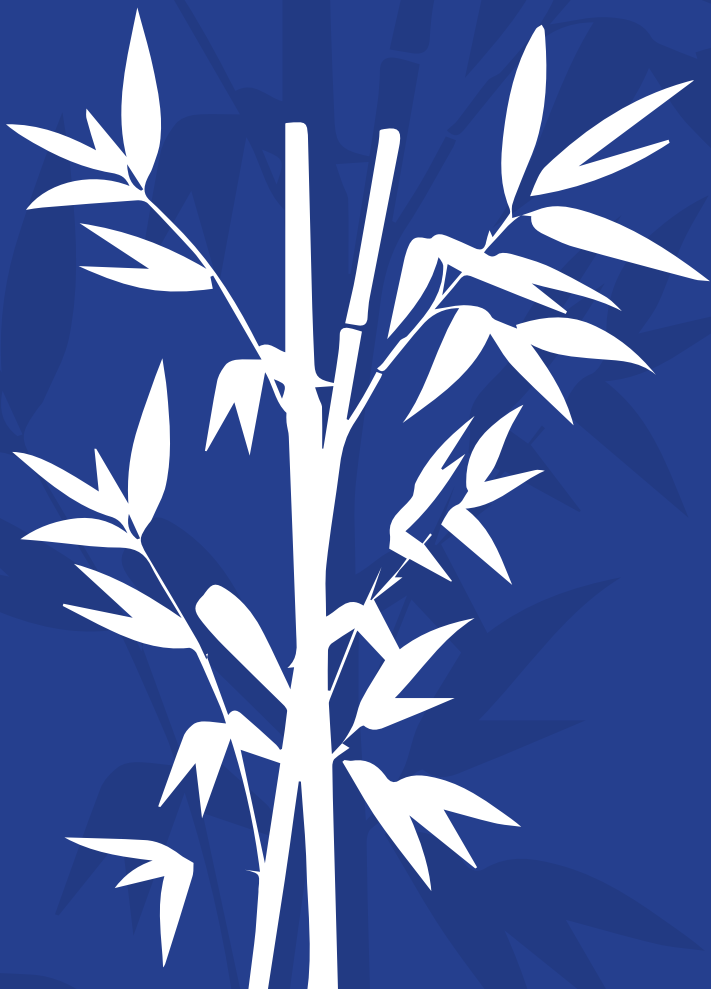
FRONTALI
FILM

ADESIVI

LINER

MATERIALI
SPECIALI

CATEGORIE



CARTA

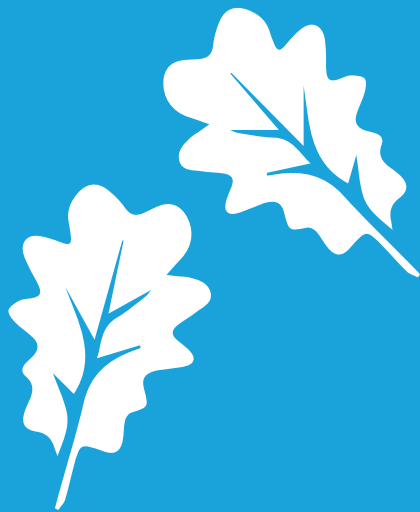
CARTA



CARTA

Codice Prodotto		Descrizione		
		Frontale	Adesivo	Liner
Semigloss	PA8058	80g Semigloss Paper	Acrylic	58g white glassine
Semigloss	PH8058	80g Semigloss Paper	Hotmelt	58g white glassine
Gloss	PA8058G	80g High Gloss Paper	Acrylic	58g white glassine
Gloss	PH8058G	80g High Gloss Paper	Hotmelt	58g white glassine
Woodfree	PA7058	70g Woodfree Paper	Acrylic	58g white glassine
Woodfree	PH7058	70g Woodfree Paper	Hotmelt	58g white glassine
Transport & Logistics	PA7058DT	70g Thermal Paper	Acrylic	58g white glassine
Transport & Logistics	PH7058DT	70g Top Premium Direct Thermal Paper	Hotmelt	58g white glassine
Semigloss	PH8058L	80g Semigloss Paper	Low Temp Hotmelt	58g white glassine
Transport & Logistics	PH6558DT	68g Top Eco Direct Thermal Paper	Hotmelt	58g white glassine
Transport & Logistics	PA6558DT	68g Top Eco Direct Thermal Paper	Acrylic	58g white glassine
Gloss	PA6458	64g Light Weight Semigloss Paper	Acrylic	58g white glassine
Semigloss	PA8030	80g Semigloss Paper	Acrylic	30u PET
Semigloss	PA8058R	80g Semigloss Paper	Removable Acrylic	58g white glassine

FILM



FILM

Codice Prodotto		Descrizione		
		Frontale	Adesivo	Liner
Beverage	FA5058S	50u BOPP Silver	Acrylic	58g white glassine
Beverage	FA5058T	50u BOPP Clear	Acrylic	58g white glassine
Beverage	FA6058	60u White PP	Acrylic	58g white glassine
Beverage	FA7558	75u Synthetic Paper	Acrylic	58g white glassine
Health & Personal Care	FA8058	PE80 White NTC	Acrylic	58g white glassine
Health & Personal Care	FA8058T	PE80 Clear NTC	Acrylic	58g white glassine
Health & Personal Care	FA8058S	PE80 Silver NTC	Acrylic	58g white glassine
Transport & Logistics	FA7558DT	75u Direct Thermal Synthetic Paper	Acrylic	58g white glassine
Transport & Logistics	FA9058DT ●	Direct Thermal Bag Tag	Acrylic	58g white glassine
In-Mold Label/ Injection	FIN6080G	60u White PP Gloss		
In-Mold Label/ Injection	FIN6060P	60u White PP Orange Peel		
In-Mold Label/ Injection	FIN105	105u Synthetic Paper Orange Peel		
Beverage	FA5030T	50u BOPP Clear	Acrylic	30u PET
Beverage	FA5058SA	50u PP Silver(-Glue-Side)	Acrylic	58g white glassine
Beverage	FA6030	60u White PP	Acrylic	30u PET
Beverage	FA7530	75u Synthetic Paper	Acrylic	30u PET
Beverage	FA5458	54u Synthetic Paper	Acrylic	58g white glassine
Beverage	FA3858	38u White PP	Acrylic	58g white glassine
Low Temp	FH7558L	75u Synthetic Paper	Low Temp Hotmelt	58g white glassine
Wet Tissue	FS7558R	75u Synthetic Paper	Removable Solvent	58g white glassine
Wet Tissue	FS6058R	60u White PP	Removable Solvent	58g white glassine

FILM DUREVOLI



FILM DUREVOLI

Codice Prodotto		Descrizione		
		Frontale	Adesivo	Liner
Popup	TA7580	75u PET white	Acrylic	80g white glassine
Popup	TA10080 •	100u PET white	Acrylic	80g white glassine
Popup	TA5080MS	50u PET matt Silver	Acrylic	80g white glassine
Consumer Durables	TS2580	25u PET white	Solvent	80g white glassine
Consumer Durables	TS5080	50u PET white	Solvent	80g white glassine
Consumer Durables	TS5080T	50u PET Clear	Solvent	80g white glassine
Consumer Durables	TS5080S	50u PET Silver	Solvent	80g white glassine
Consumer Durables	TS8511	25u Polyimide Gloss	Solvent	80g white glassine
Consumer Durables	TS8522	50u Polyimide Matt	Solvent	80g white glassine
Consumer Durables	TS8512	25u Polyimide Matt	Solvent	80g white glassine
Consumer Durables	TS8521	50u Polyimide Gloss	Solvent	80g white glassine
Consumer Durables	TS2530T	25u PET Clear	Solvent	30u PET
Consumer Durables	TS2530M	25u PET matt Clear	Solvent	30u PET

SOLUZIONI



SOLUZIONI

	Codice Prodotto	Descrizione		
		Frontale	Adesivo	Liner
Eggshell	FS6614	80u White Eggshell Film	Solvent	80g white glassine
Customized product	TS2580VW	25u PET	Solvent	80g white glassine
Customized product	TS3680VOR	36u PET	Solvent	80g white glassine
Washoff	TS4530R	45u PETG Clear	Solvent	30u PET
Tire label	TH25140HT	25u PET white	Hotmelt	140g PE coated white craft paper
Super low temperature resistance	FS7580L	75u Synthetic Paper	Low Temp Solvent	80g white glassine

DIGITALI



DIGITALI

Impiego	Codice Prodotto	Descrizione		
		Frontale	Adesivo	Liner
UV Inkjet (Screen, Domino)	DA6080G	Dig UV 60u White PP	Acrylic	80g white glassine
HP Indigo	HA6080G	HP 60u White PP	Acrylic	80g white glassine
HP Indigo	HA7580M	HP 75u Synthetic Paper	Acrylic	80g white glassine
Inkjet (Wa- ter-based)	DA10080G	Dig Water-based 100u White PP	Acrylic	80g white glassine
Inkjet (Wa- ter-based)	DA10080M	Dig Water-based 100u Synthetic Paper	Acrylic	80g white glassine
Inkjet (Wa- ter-based)	DPA10858M	108g Water-based Inkjet Paper Matt	Acrylic	58g white glassine
Inkjet (Wa- ter-based)	DPA9058G	90g Water-based Inkjet Paper Gloss	Acrylic	58g white glassine

MATERIALI



MATERIALI

Infinite opportunità

Nelle pagine seguenti del libro campione è possibile sfogliare i nostri frontali carta e film - i diversi spessori, peso, opzioni colore - e vedere i diversi materiali speciali in offerta, con tutte le loro specifiche uniche.

FRONTALI CARTA



FRONTALI CARTA 1/2

Descrizione		Codice Prodotto	Spessore	Peso	Colore
Carta	Frontale		um	g/m ²	
70g Semigloss Paper	Una carta artistica bianca brillante patinata su un lato.	PF7060	60±5%	70±5%	White
105g Semigloss Paper	Una carta artistica bianca brillante patinata su un lato.	PF10590	90±5%	105±5%	White
120g Semigloss Paper	Una carta artistica bianca brillante patinata su un lato.	PF120105	105±5%	120±5%	White
250g Semigloss Paper	Una carta artistica bianca brillante patinata su un lato.	PF250215	215±5%	250±5%	White
80g Semigloss Paper	Una carta artistica bianca brillante patinata su un lato.	PF8068	70±5%	80±5%	White
80g Eco Semigloss Paper	Una carta artistica bianca brillante patinata su un lato.	PF8070E	70±5%	80±5%	White
80g High Gloss Paper	Carta patinata con finitura a specchio per una stampa di alta qualità.	PF8070G	70±5%	80±5%	White
80g Eco High Gloss Paper	Carta patinata con finitura a specchio per una stampa di alta qualità.	PF8070EG	70±5%	80±5%	White
64g LW Semigloss Paper FSC Mix Credit	Una carta bianca leggera patinata semilucida su un lato.	PF6455	55±5%	64±5%	White
40g White Glassine Paper	Carta glassine.	PF4035	35±5%	40±5%	White
80g Barrier Foil Semigloss Paper	Carta da stampa patinata bianca, senza legno con aspetto semi-lucido, laminata con foglio in alluminio sul retro.	PF8065S	65±5%	80±5%	White
80g Bright Silver Foil Paper	Un foglio di alluminio rivestito, laminato a una carta Semigloss bianca, con una finitura argento brillante.	PF8065GS	65±5%	80±5%	Bright Silver
80g Matt Silver Foil Paper	Un foglio di alluminio rivestito, laminato a una carta Semigloss bianca, con una finitura argento opaco.	PF8065MS	65±5%	80±5%	Matt Silver
90g Bright Silver Foil	Un foglio di alluminio rivestito, laminato a una carta Semigloss bianca, con una finitura argento brillante.	PF9075GS ●	75±5%	90±5%	Bright Silver

FRONTALI CARTA 2/2

Descrizione		Codice Prodotto	Spessore	Peso	Colore
Carta	Frontali		um	g/m ²	
90g Matt Silver Foil	Un foglio di alluminio rivestito, laminato a una carta Semigloss bianca, con una finitura argento opaco.	PF9075MS ●	75±5%	90±5%	Matt Silver
80g Bright Gold Foil Paper	Un foglio di alluminio rivestito in alto, laminato a una carta Semigloss bianca, con una finitura oro brillante.	PF8065GG	65±5%	80±5%	Bright Gold
80g Matt Gold Foil Paper	Un foglio di alluminio rivestito, laminato su una carta Semigloss bianca, con finitura oro opaco.	PF8065MG	65±5%	80±5%	Matt Gold
65g Eco Direct Thermal Paper FSC Mix Credit	Una carta opaca bianca liscia con un rivestimento termosensibile nero sulla parte anteriore.	PF6565EDT	65±5%	65±5%	White
Detachable Direct Thermal Paper	Carta termica diretta rimovibile con struttura a doppio strato, una carta bianca opaca, con un rivestimento termosensibile nero sulla parte anteriore.	PF6565DDT	65±5%	65±5%	White
Direct Thermal Bag Tag	Carta bianca senza legno, rivestita termicamente, laminata con una pellicola di polipropilene sul retro.	PFF-120125DT ●	125±5%	120±5%	White
80g Thermal Transfer Paper	Carta da stampa bianca opaca senza legno, rivestita con una superficie liscia, micro-assorbente e resistente alle sbavature	PF8080TT	80±5%	80±5%	White
80g Laser Print Paper FSC Mix Credit	Carta bianca senza legno per stampanti laser e stampanti a getto d'inchiostro con buona ricettività dell'inchiostro	PF8095L	95±5%	80±5%	White
90g Water-based Inkjet Paper Gloss	Carta patinata bianca lucida con una struttura superficiale altamente assorbente progettata specificamente per la stampa a getto d'inchiostro a base d'acqua.	DPF9080G	80±5%	90±5%	White
108g Water-based Inkjet Paper Matt	Carta patinata bianca opaca con una struttura superficiale altamente assorbente specificamente progettata per la stampa a getto d'inchiostro ad acqua.	DPF10895M	95±5%	108±5%	Matt
70g Woodfree Paper FSC Mix Credit	Una carta opaca bianca non patinata senza legno con ampia capacità di ricezione dell'inchiostro.	PF7085	85±5%	70±5%	White
70g Eco Woodfree Paper	Carta non patinata bianca opaca con ampia capacità di ricezione dell'inchiostro.	PF7085E ●	85±5%	70±5%	White
75g Premium Direct Thermal Paper	Una carta opaca bianca liscia con un rivestimento termosensibile per immagini nere. Buona resistenza all'umidità, al grasso, all'olio, ecc.	PF7575DT	75±5%	75±5%	White
68g Eco Direct Thermal Paper	Una carta opaca bianca liscia con un rivestimento termosensibile nero sulla parte anteriore.	PF6868EDT	68±5%	68±5%	White

FRONTALI FILM



FRONTALI FILM 1/2

Descrizione		Codice Prodotto	Spessore	Peso	Colore
Film	Frontali		um	g/m ²	
Dig UV 75u White PP	Una pellicola in polipropilene biorientato con un rivestimento superiore specifico per un eccellente trasferimento e ancoraggio con il processo UV Inkjet	DF7558G ●	75±5%	58±5%	White
Dig UV 75u Synthetic Paper	Una pellicola in polipropilene bianco opaco biorientato con un rivestimento superiore specifico per un eccellente trasferimento e ancoraggio con il processo UV Inkjet.	DF7558M	75±5%	58±5%	White
HP TC 60u White PP	Una pellicola in polipropilene biorientato con un rivestimento superiore specifico per un eccellente trasferimento e ancoraggio con il processo HP Inkjet	HF6043G	60±5%	43±5%	White
HP TC 70u White PP	Una pellicola in polipropilene biorientato con un rivestimento superiore specifico per un eccellente trasferimento e ancoraggio con il processo HP Inkjet	HF7055G	70±5%	56±5%	White
HP TC 75u Synthetic Paper	Una pellicola in polipropilene bianco opaco biorientato con un rivestimento superiore specifico per un eccellente trasferimento e ancoraggio utilizzando il processo HP Inkjet.	HF7558M	75±5%	58±5%	White
Dig Water-based 100u White PP	Una pellicola in polipropilene biorientato con un rivestimento superiore specifico per un eccellente trasferimento e ancoraggio con il processo a getto d'acqua	DF10075G	100±5%	75±5%	White
Dig Water-based 100u Synthetic Paper	Una pellicola in polipropilene bianco opaco biorientato con un rivestimento superiore specifico per un eccellente trasferimento e ancoraggio utilizzando il processo a base d'acqua Inkjet.	DF10075M	100±5%	75±5%	White
60u White PP	Una pellicola in polipropilene biorientato con un rivestimento superiore ricettivo alla stampa.	FF6043G	60±5%	43±5%	White
75u Synthetic Paper	Una pellicola di polipropilene bianco opaco biorientato.	FF7558M	75±5%	58±5%	White
54u Synthetic Paper	Una pellicola di polipropilene bianco opaco biorientato.	FF5440M	54±5%	40±5%	White
50u BOPP Clear	Una pellicola in polipropilene trasparente lucido biorientato con un rivestimento superiore ricettivo alla stampa.	FF5045T	50±5%	45±5%	Clear
50u BOPP Silver	Una pellicola in polipropilene metallizzato brillante biorientato con un rivestimento superiore ricettivo alla stampa.	FF5045S	50±5%	45±5%	Silver
45u PETG Clear	Una pellicola PETG lucido trasparente con superficie "trattata" per un ancoraggio dell'inchiostro migliorato.	TF4558T	45±5%	58±5%	Clear
PE80 white	Una pellicola di polietilene bianco trattato corona con un rivestimento superiore ricettivo alla stampa.	FF8075	80±5%	75±5%	White
PE80 white NTC	Una pellicola di polietilene bianco trattato corona con aspetto lucido medio (nessun rivestimento superiore).	FF8075NTC	80±5%	75±5%	White
PE80 Clear	Una pellicola in polietilene trasparente trattato corona con un rivestimento ricettivo alla stampa.	FF8075T	80±5%	75±5%	Clear
PE80 Clear NTC	Una pellicola in polietilene trasparente trattato corona con aspetto lucido medio (nessun rivestimento superiore).	FF8075TNTC	78±5%	75±5%	Clear
PE80 Silver	Una pellicola di polietilene metallizzato lucido trattato corona con un con un rivestimento superiore ricettivo alla stampa.	FF8075S	78±5%	75±5%	Silver
PE80 Silver NTC	Una pellicola di polietilene metallizzato brillante trattato corona con aspetto lucido medio (nessun rivestimento superiore).	FF8075SNTC ●	78±5%	75±5%	Silver
PE85 white NTC	Una pellicola di polietilene bianco trattato corona con aspetto lucido medio (nessun rivestimento superiore).	FF8580NTC	82±5%	78±5%	White
PE85 Clear NTC	Una pellicola di polietilene trasparente trattato corona con aspetto lucido medio (nessun rivestimento superiore).	FF8580TNTC	82±5%	78±5%	Clear

FRONTALI FILM 2/2

Descrizione	Codice Prodotto	Spessore	Peso	Colore	
Film	Frontali	um	g/m ²		
75u PET white	Una pellicola di poliestere bianco lucido pigmentato omogeneamente con un rivestimento superiore liscio e assorbente.	TF7598	75±5%	98±5%	White
75u PET Clear	Una pellicola in poliestere trasparente lucido con un rivestimento trattato con stampa	TF7598T	75±5%	98±5%	Clear
75u PET Silver	Una brillante pellicola di poliestere metallizzato con un rivestimento trattato stampa	TF7598GS	75±5%	98±5%	Silver
100u PET white	Una pellicola di poliestere bianco lucido pigmentato omogeneamente con un rivestimento superiore liscio e assorbente.	TF100130	100±5%	130±5%	White
100u PET Clear	Una pellicola in poliestere trasparente lucido con un rivestimento trattato con stampa	TF100130T	100±5%	130±5%	Clear
100u PET Silver	Una brillante pellicola di poliestere metallizzato con un rivestimento trattato stampa	TF100130GS	100±5%	130±5%	Silver
50u Hologram PP Silver	Normale olografico con superficie adatta per la stampa con pellicola poliaccrilica di base con trattamento di stiramento.	FF5045HS	50±5%	45±5%	Silver
75u Direct Thermal Synthetic Paper	Una pellicola di polipropilene bianco opaco con rivestimento termosensibile	FF7560DT	75±5%	60±5%	White
80u Foamtac Eggshell	Una pellicola di guscio d'uovo di foamtac bianco	FF80140	80±5%	140±5%	White
25u PET white	Una pellicola di poliestere bianco lucido pigmentato omogeneamente con un rivestimento superiore liscio e assorbente.	TF2535G	25±5%	35±5%	White
25u PET Clear	Una pellicola in poliestere trasparente lucido con un rivestimento trattato con stampa	TF2535T	25±5%	35±5%	Clear
25u PET Matt Silver	Una pellicola di poliestere metallizzato opaco con un rivestimento trattato stampa	TF2535MS	25±5%	35±5%	Matt Silver
25u PET Silver	Una brillante pellicola di poliestere metallizzato con un rivestimento trattato stampa	TF2535GS	25±5%	35±5%	Silver
50u PET white	Una pellicola di poliestere bianco lucido pigmentato omogeneamente con un rivestimento superiore liscio e assorbente.	TF5070G	50±5%	65±5%	White
50u PET Clear	Un film in poliestere trasparente lucido con un rivestimento trattato con stampa	TF5070T	50±5%	65±5%	Clear
50u PET Matt Silver	Un film di poliestere metallizzato opaco con un rivestimento trattato stampa	TF5070MS	50±5%	65±5%	Matt Silver
50u PET Silver	Una brillante pellicola di poliestere metallizzato con un rivestimento trattato stampa	TF5070GS	50±5%	65±5%	Bright Silver
25u Polyimide Gloss	Un resistente facestock in polimide con una resistenza alle alte temperature, elevata opacità, rivestimento superficiale bianco lucido.	FF2535G	25±5%	35±5%	Gloss
25u Polyimide Matt	Un resistente facestock in polimide con una resistenza alle alte temperature, elevata opacità, rivestimento superficiale bianco opaco.	FF2535M	25±5%	35±5%	Matt
50u Polyimide Gloss	Un resistente facestock in polimide con una resistenza alle alte temperature, elevata opacità, rivestimento superficiale bianco lucido.	FF5070G	50±5%	70±5%	Gloss
50u Polyimide Matt	Un resistente facestock in polimide con una resistenza alle alte temperature, elevata opacità, rivestimento superficiale bianco opaco.	FF5070M	50±5%	70±5%	Matt

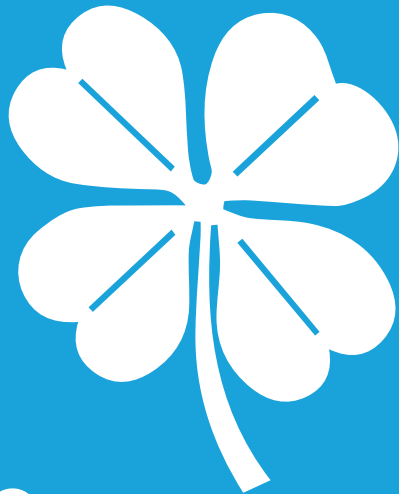
ADESIVI



ADESIVI

Description		Item Code	Looptack (st,st) N/25mm	20min 90° Peel (st,st) N/25mm	Shear Hours	Service Temp. Range	Min. Labeling Temp.
Descrizione	Adesivo		FINAT FTM 9	FINAT FTM 2	FINAT FTM 8		
Acrylic Emulsion	Adesivo permanente a base acrilica di uso generale.	AF600	≥6	≥6	≥8	-20~80°C	≥5°C
Acrylic Emulsion	Un adesivo acrilico permanente ad alta coesione.	AF610	≥10	≥7	≥8	-20~80°C	≥5°C
Acrylic Emulsion	Adesivo permanente a base acrilica di uso generale.	AP100	≥7	≥6	≥8	-20~80°C	≥5°C
Acrylic Emulsion	Un adesivo acrilico permanente ad alta coesione.	AP110	≥10	≥7	≥8	-20~80°C	≥5°C
Acrylic Emulsion	Un adesivo a base acrilica rimovibile per uso generale.	AF700R	≥3	≥3		-20~80°C	≥5°C
Acrylic Emulsion	Un adesivo a base acrilica rimovibile per uso generale.	AF200R	≥3	≥3		-20~80°C	≥5°C
Acrylic Emulsion	Adesivo permanente a base acrilica di uso generale.	AF800	≥7	≥6	≥8	-30 ~145°C	≥5°C
Acrylic Emulsion	Adesivo permanente a base acrilica di uso generale.	AF300	≥7	≥6	≥8	-20~80°C	≥5°C
Acrylic Emulsion	Adesivo permanente a base acrilica di uso generale.	AL600	≥4	≥3	≥2	-20~60°C	≥5°C
Acrylic Emulsion	Adesivo permanente a base acrilica di uso generale.	AL601	≥5	≥4	≥2	-20~60°C	≥5°C
Solvent	Adesivo permanente a base solvente di uso generale.	SF600	≥7	≥6	≥8	-20~80°C	≥5°C
Solvent	Un adesivo a base solvente permanente e altamente coesivo.	SF610	≥10	≥7	≥8	-20~80°C	≥5°C
Solvent	Adesivo permanente a base solvente di uso generale.	SL600	≥4	≥3	≥2	-20~60°C	≥5°C
Solvent	Adesivo permanente a base solvente di uso generale.	SL601	≥5	≥4	≥2	-20~60°C	≥5°C
Solvent	Adesivo permanente a base solvente di uso generale.	SP100	≥7	≥6	≥8	-20~80°C	≥5°C
Solvent	Un adesivo a base solvente permanente e altamente coesivo.	SP110	≥10	≥7	≥8	-20~80°C	≥5°C
Solvent	Un adesivo rimovibile, a base solvente di uso generale.	SF700R	≥3	≥3		-20~80°C	≥5°C
Solvent	Un adesivo rimovibile, a base solvente di uso generale.	SF200R	≥3	≥3		-20~80°C	≥5°C
Solvent	Uno speciale adesivo rimovibile a base solvente.	SF700RW	≥3	≥3		-20~80°C	≥5°C
Solvent	Adesivo permanente a base solvente di uso generale.	SF800	≥7	≥6	≥8	-30 ~145°C	≥5°C
Solvent	Un adesivo solvente permanente, con applicazione ad alta temperatura.	SF800H	≥7	≥6	≥8	-20 ~300°C	≥5°C
Solvent	Adesivo permanente a base solvente di uso generale.	SF300	≥7	≥6	≥8	-20~80°C	≥5°C
Hot Melt	Un adesivo a caldo permanente di uso generale.	HF600	≥7	≥6	≥8	-20~60°C	≥5°C
Hot Melt	Un adesivo ad alta coesione, permanente, hot melt.	HF610	≥10	≥7	≥8	-20~60°C	≥5°C
Hot Melt	Un adesivo a caldo permanente di uso generale.	HP100	≥9	≥7	≥8	-20~60°C	≥5°C
Hot Melt	Un adesivo ad alta coesione, permanente, hot melt.	HP110	≥10	≥7	≥8	-20~60°C	≥5°C
Hot Melt	Un adesivo rimovibile a caldo per uso generale.	HF700R	≥3	≥3		-20~60°C	≥5°C
Hot Melt	Un adesivo rimovibile a caldo per uso generale.	HF200R	≥3	≥3		-20~60°C	≥5°C
Low Temperature Hot Melt	Adesivo a caldo permanente con applicazione a bassa temperatura.	HF100L	≥11	≥8		-20~60°C	≥-10°C
Low Temperature Acrylic Emulsion	Un adesivo permanente in emulsione acrilica, con applicazione a bassa temperatura.	AF100L	≥7	≥6	≥8	-20~60°C	≥-10°C
Low Temperature Solvent	Un adesivo solvente permanente, con applicazione a bassa temperatura.	SF600LT	≥6	≥6	≥6	-198 ~50°C	≥-80°C

LINER



LINER

Descrizione		Codice Prodotto	Spessore	Peso	Colore
Liner	Liner Definition		um	g/m ²	
80g white glassine liner	Una carta glassine bianca supercalandrata con eccellenti proprietà di conversione di etichette in rotolo	LP8070G	72±5%	80±5%	White
50g white glassine liner	A super calendared bianca glassine paper with excellent roll label converting properties.	LP5043G	43±5%	50±5%	White
58g white glassine liner	A super calendared bianca glassine paper with excellent roll label converting properties.	LP5850G	52±5%	58±5%	White
40g white glassine liner	A super calendared bianca glassine paper with excellent roll label converting properties.	LP4035G	35±5%	40±5%	White
85g yellow craft liner	Una carta gialla rivestita PE ad alta resistenza e planarità.	LP8595YPEK	95±5%	85±5%	Yellow
120g yellow craft liner	Una carta gialla rivestita in PE ad alta resistenza e planarità.	LP120135YPEK	135±5%	120±5%	Yellow
85g white craft liner	Una carta bianca rivestita in PE ad alta resistenza e planarità.	LP8595PEK	95±5%	85±5%	White
95g white craft liner	Una carta bianca rivestita in PE ad alta resistenza e planarità.	LP95105PEK	105±5%	95±5%	White
120g white craft liner	Una carta bianca rivestita in PE ad alta resistenza e planarità.	LP-120135PEK	135±5%	120±5%	White
160g white craft liner	Una carta bianca rivestita in PE ad alta resistenza e planarità.	LP-160180PEK	180±5%	160±5%	White
55g white cck liner	Una carta artigianale bianca rivestita di argilla con buona resistenza e planarità.	LP5555CCK ●	55±5%	55±5%	White
80g white cck liner	Una carta artigianale bianca rivestita di argilla con buona resistenza e planarità.	LP8080CCK	80±5%	80±5%	White
30u PET liner	Liner in poliestere trasparente con eccellente resistenza e planarità.	LT3040T	30±5%	40±5%	Clear
23u PET liner	Liner in poliestere trasparente con eccellente resistenza e planarità.	LT2332T	23±5%	32±5%	Clear
60g Blue E glassine liner	Una carta glassine blu supercalandrata con eccellenti proprietà di conversione di etichette in rotolo	LP5850BE	52±5%	60±5%	Blue
58g Blue U glassine liner	Una carta glassine blu supercalandrata con eccellenti proprietà di conversione di etichette in rotolo	LP5850BU	52±5%	58±5%	Blue
58g Blue A glassine liner	Una carta glassine blu supercalandrata con eccellenti proprietà di conversione di etichette in rotolo	LP5850BA	52±5%	58±5%	Blue
58g yellow glassine liner	Una carta glassine gialla supercalandrata con eccellenti proprietà di conversione di etichette in rotolo	LP5850Y	52±5%	58±5%	Yellow
58g honey glassine liner	Una carta glassine gialla supercalandrata con eccellenti proprietà di conversione di etichette in rotolo	LP5850H	52±5%	58±5%	Honey

MATERIALI SPECIALI



MATERIALI SPECIALI

Descrizione		Codice Prodotto	Spessore	Peso	Colore
Flim	Frontali		um	g/m ²	
19u PP Clear	Una pellicola in polipropilene trasparente	FF1918TG	19±5%	17±5%	Clear
22u PP Matt	Una pellicola in polipropilene trasparente opaco	FF2220TM	22±5%	20±5%	Matt
15u Matt Clear Dry BOPP Film	Una pellicola di polipropilene trasparente opaco	FF1513TM	15±5%	13±5%	Clear
15u Clear Dry BOPP Film	Una pellicola in polipropilene trasparente	FF1513TG	15±5%	14±5%	Matt
60u White PP Gloss (IML)	Una pellicola di polipropilene bianco lucido con aspetto buccia d'arancia per etichette stampate a iniezione.	FINF6085G ●	60±5%	51.6g/m ² ±5%	White
60u White PP Orange Peel (IML)	Una pellicola in polipropilene bianco con aspetto a buccia d'arancia per etichette stampate a iniezione	FINF6060OP	60±5%	36g/m ² ±5%	White
50u White PP Orange Peel (IML)	Una pellicola in polipropilene bianco con aspetto a buccia d'arancia per etichette stampate a iniezione	FINF5060OP	50±5%	30g/m ² ±5%	White
65u Clear PP (IML)	Una pellicola trasparente in polipropilene per etichette stampate a iniezione	FINF6560T ●	65±5%	39g/m ² ±5%	Clear
105u Synthetic Paper Orange Peel (IML)	Una pellicola in polipropilene bianco opaco biorientato con aspetto a buccia d'arancia per etichette da soffiaggio	FIN-F10580OP ●	105±5%	84g/m ² ±5%	White

Materiali Autoadesivi
ifin.cn